

SAUVGUARD II - VBE

DACHGELÄNDER AUF WÄRMEGEDÄMMTEM STAHLTRAPEZBLECH



NORM
DIN EN ISO 14122-3

ANWENDUNG

Das Dachgeländer SAUVGUARD II VBE ist eine kollektive Absturzsicherung für das Flachdach auf wärmeisoliertem Stahltrapezblech. Der Fuß D ALU wird in Verbindung mit zwei Platten und einer Auslegeschiene befestigt. Das System ist optimal geeignet für die Montage von Schutzgeländer auf einem isolierten Stahltrapezblech mit einer Dämmstärke bis zu 700 mm. Aufgrund der verjüngten Hand- und Knieläufe gewährleistet das System einen einfachen und schnellen Aufbau. Die unsichtbare Befestigung vereinfacht die Dachabdichtung mit einer runden Dichtungsmanschette aus PVC, FPO oder Bitumen.

VORTEILE :

- bis zu einer Dämmstoffdicke von 700 mm
- vormontierte Ausführung mit Abdeckhaube
- unsichtbare Befestigung mit thermischer Trennung
- sichere Dachabdichtung mit Dichtungsmanschette
- Hand- und Knieläufe lieferbar in 3 Meter Stücken (7er Bund)
- verfügbar ab Lager



Mit Dichtung und Abdeckkappen

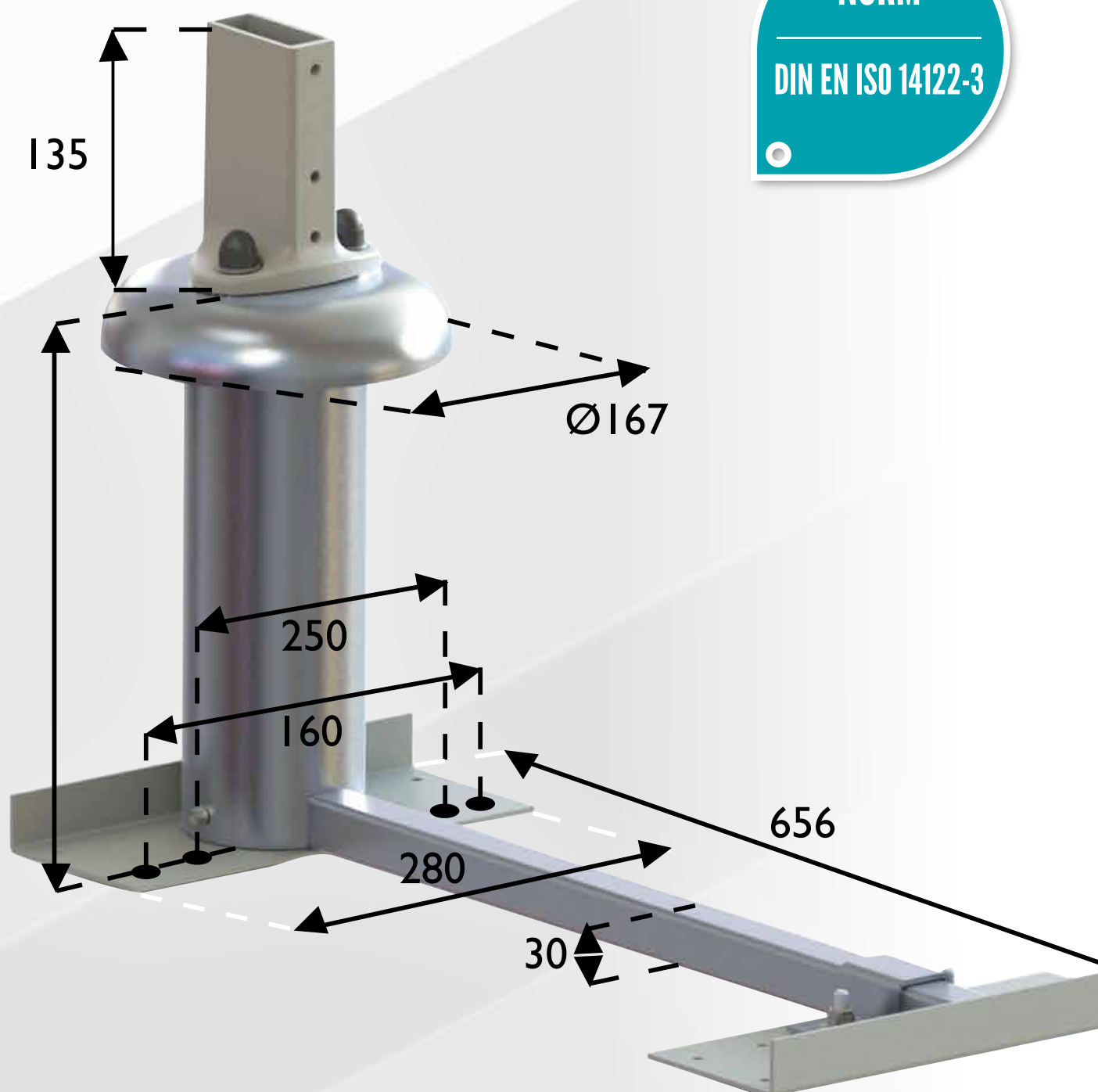
MODELL	GERADE	GENEIGT 30°	GEBOGEN	KLAPPBAR
HAND- UND KNIELAUF	VBE-D2	VBE-i2	VBE-C2	VBE-R2
HAND- UND KNIELAUF + FUSSLEISTE	VBE-D3	VBE-i3	VBE-C3	VBE-R3

TECHNISCHE EIGENSCHAFTEN :

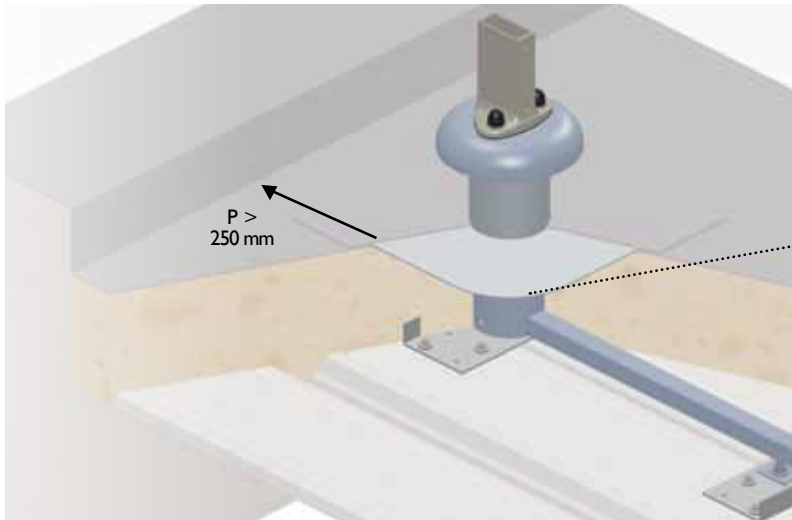
- Material aus hochwertigem Aluminium
- Ausführung natur oder lackiert (RAL Farbe) auf Anfrage
- Horizontale Belastung: 300N/Meter
- Aluminium-Eckverbinder verstellbar
- Gewicht je m²: 21 Kg
- Gewicht je 1m: 28 Kg
- Stützenwinkel: 15° oder 30°
- Gemäß DIN EN 14122-3.

GEBRAUCHSANWEISUNG :

- Abstand zwischen 2 Stützen: maxi 1500mm.
- Eckverbinder für Hand- und Knielauf verstellbar.
- Hand- und Knielauf verjüngt.
- Montage mit Dünnblechschrauben Drillnox DBSA2 ohne Bohrspane

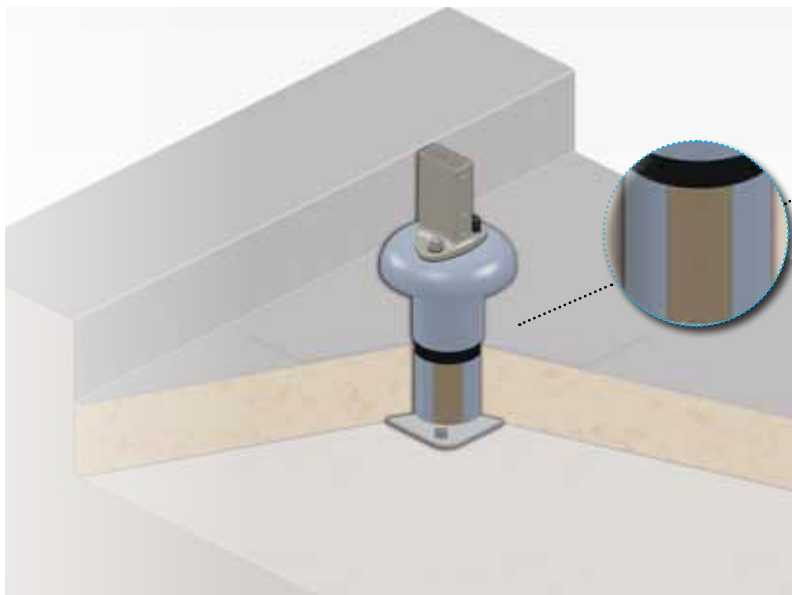


AUSFÜHRUNGEN



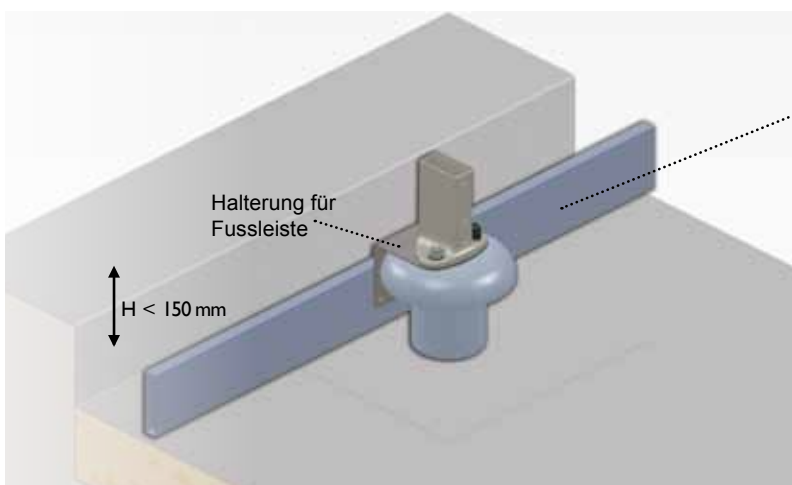
FUSS D ALU - EINFACHE DICHTUNGSMANSCHETTE

Jeder Fuß D wird in Verbindung mit zwei Platinen und einer Auslegeschiene im Werk befestigt. Die Abstände werden nach Trapezblech-Geometrie angepasst. Die Dichtungsmanschette gewährleistet die Verbindung mit dem Fuß D, um eine optimale Dachabdichtung zu garantieren.



OPTION: FUSS D ALU MIT THERMISCHER TRENNUNG

Gegen Wärmebrücken besteht die Option mit Einsatz einer EPDM-Scheibe.

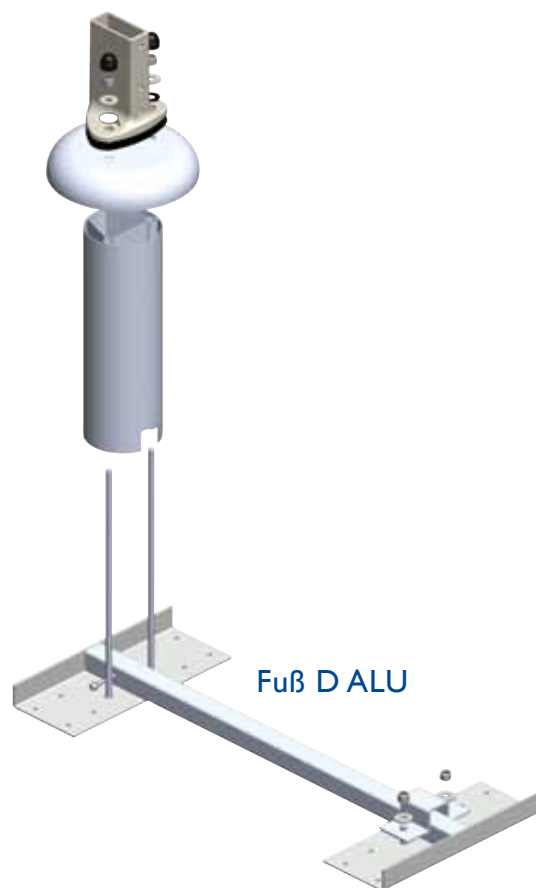
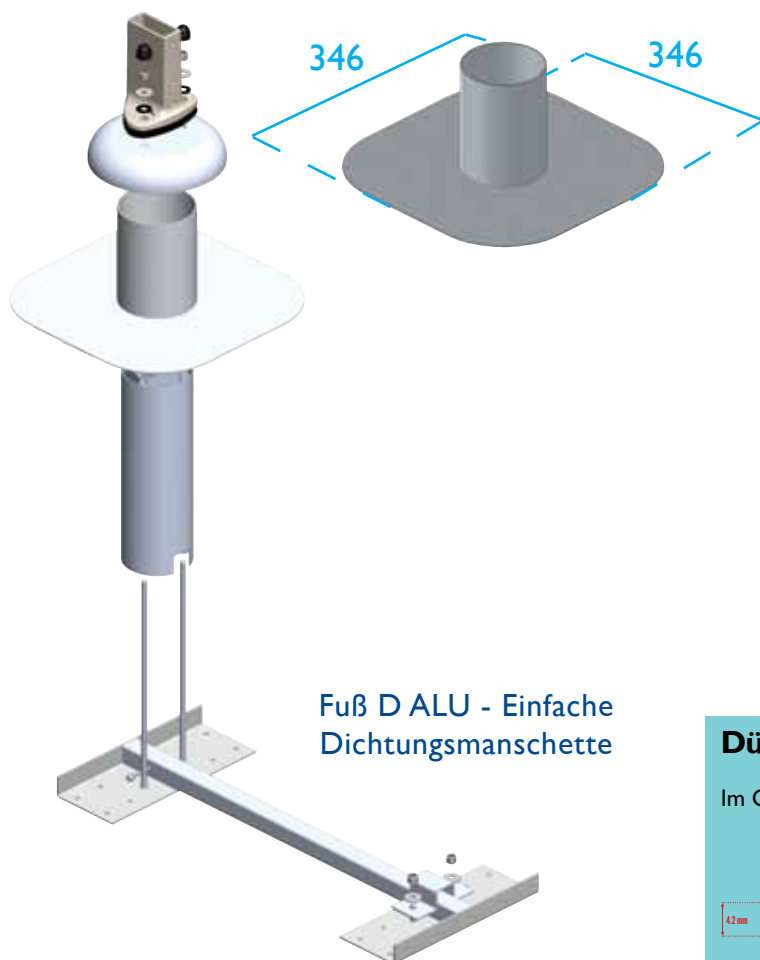


OPTION: FUSS D ALU MIT FUSSLEISTE

Erforderlich wenn die Attikahöhe unter 150 mm liegt.

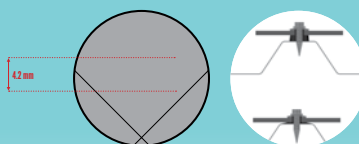
MONTAGEANWEISUNG :

- Abstand zwischen 2 Stützen: maxi 1500mm.
- Eckverbinder für Hand- und Knielauf verstellbar.
- Hand- und Knielauf verjüngt.
- Montage mit Dünublechschrauben DRILLNOX DBS
- Befestigung: 12 Dünublechschrauben A2 ohne Bohrspäne



Dünublechschrauben DBS2

Im Gegensatz zu Bohrschrauben werden die Bohrspäne abtransportiert.



Um die Schraube nicht zu überdrehen, empfehlen wir einen Schrauber mit Drehmomenteinstellung. Diese kontrollierte Arbeitsweise ermöglicht einen sicheren Aufbau.

In unserem Fall wird das Material ins Innere zurückgedrängt und baut dort einen Wulst auf, der die Verankerung der Schraube verstärkt. Der Drehmoment der Schraube DBS2 bleibt gleich hoch, auch in den kleinen Bereichen > 5 N.m im Vergleich zum Durchschnitt 1,5 N.m für die Bohrschrauben. Die Dichtscheibe der Schraube DBS2 gewährleistet eine saubere und sichere Dichtigkeit.

Empfehlung

- Technische Hinweise sind beigelegt. Bitte vor der Montage entsprechend beachten.
- Lagerung der Produkte aus Aluminium: die Packstücke sind im Schatten und trocken zu lagern.
- Die klappbare Variante muss immer mit PSA montiert werden.
- Attikahöhe ≤ 150 mm = Fußleiste zwingend notwendig.