

Montageanleitung: Rettungsweg GUARDWAY von ETANCO

Benötigtes Werkzeug:

Akkuschrauber, 3,5 und 5,0mm Bohrer, Nietenzange, Imbussschlüssel oder Bitsatz Immbuss, Gliedermaßstab, Wasserwaage, 10mm 6Kant Schüssel

1. Sichtung und Kontrolle des gelieferten Material

2. Montieren der FüÙe für die Unterkonstruktion



3. Ausrichten und montieren der Geländer Ständer

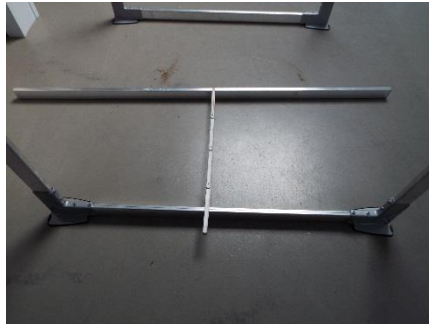
WICHTIG: Die Ständer und die Madenschrauben alle festmachen und genau ausrichten, da später keine Chance etwas zu ändern.



4. Ausrichtung der Unterkonstruktion ca. 1,15m zwischen Raum lassen



5. Die Gewichtsstreben zwischen die Geländer Ständer auslegen ca.0,58m



6. montieren der Geländer Rohre VORSICHT: beim reinschieben können Kratzer entstehen

Alle Rohre werden oben und unten mit Bohrschrauben verschraubt

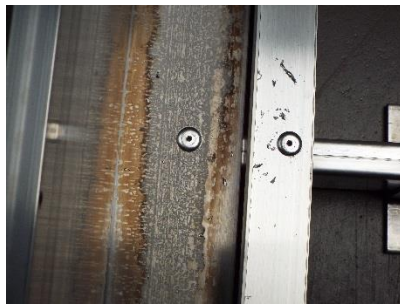


7. die beiden großen Winkel links und rechts an die Füße des Geländers legen,

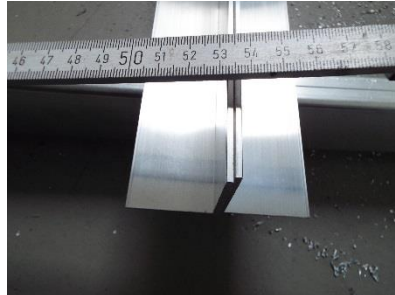
die Fußleisten hochkant daranlegen und mit den Haltern verschrauben.



8. die kleinen Winkel jeweils links und rechts bündig an die großen Winkel legen und mit Nieten befestigen



9. die mittleren Winkel ausrichten auf ein Maß von ca.0,53m und auf die Unterkonstruktion nieten.



10. Die 4. Gewichte an den Außenseiten befestigen



11. die Waschbetonplatten 12 Stück in den Notlauf legen und ausrichten.

