

Checkliste Lichtkuppel-Durchtrittsicherung

Baustelle: _____

Ansprechpartner: _____ Vertreter: _____

Bauvorhaben: _____ Firma: _____ Kundennummer: _____

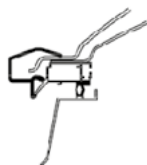
Anschrift: _____

Tel: _____ Fax: _____ E-Mail: _____

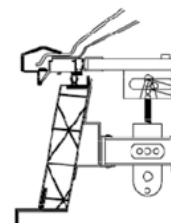
Maßnahme:

Kuppel erneuern
Original

Kuppel erneuern
Sanierungsrahmen



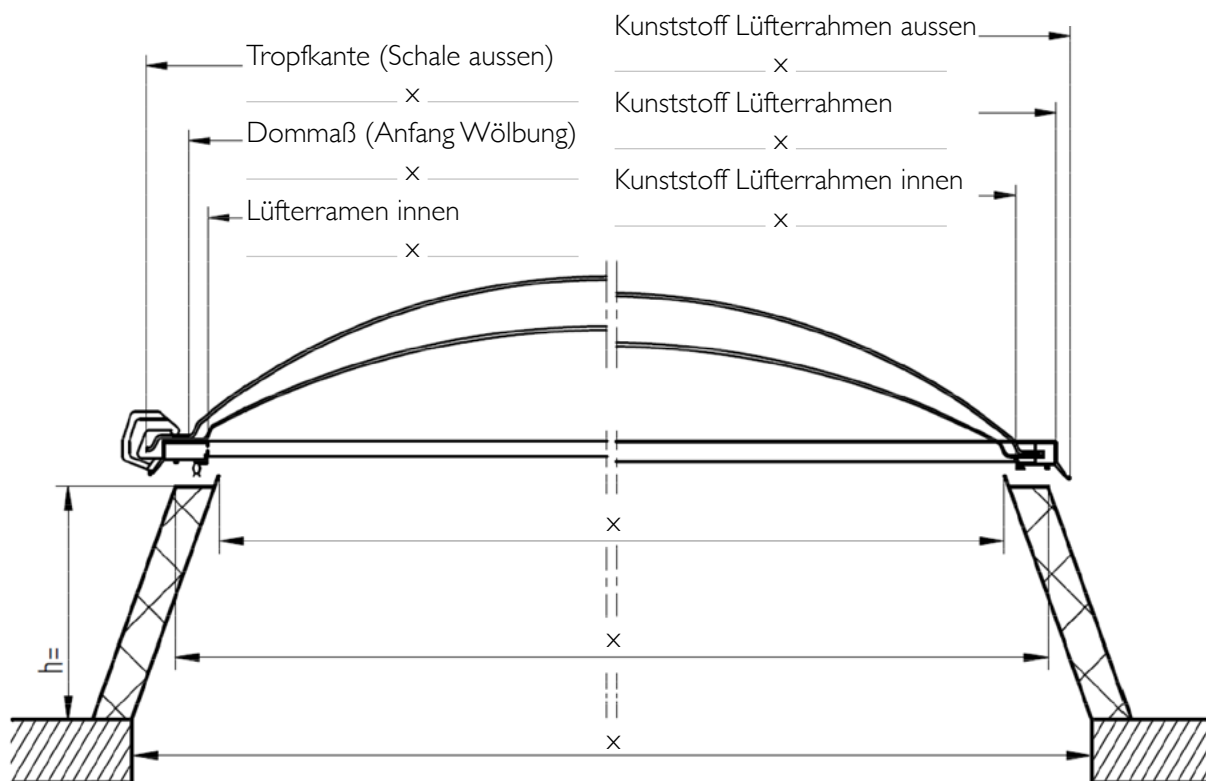
Kuppel erneuern
komplett inkl. RWA-Beschlag
und 180mm Aufsockelelement



Datenaufnahme:

**Fabrikat z. B. Greschalux
oder verschraubte Schalen**

Fabrikat z. B. Essmann



Merkmale der Lichtkuppel:

Fabrikat: _____	benötigte Anzahl: _____	Mit Tropfkante, von oben verschraubt
starr	lüftbar	Mit Aluminium-Lüfterrahmen
RWA-Beschlag vorhanden	ja	Mit Halteklammern
Scharniere: _____	Langseite	Mit Kunststoff-Lüfterrahmen
	Kurzseite	



ETANCO GmbH
Auf der Landeskrone
57234 Wilnsdorf - Wilden

T: 02739/87546-0
F: 02739/87546-20

Mail: info@etanco.de
Web: www.etanco.de
Web: www.etasol-solar-zubehoer.de

Mit System verbinden.